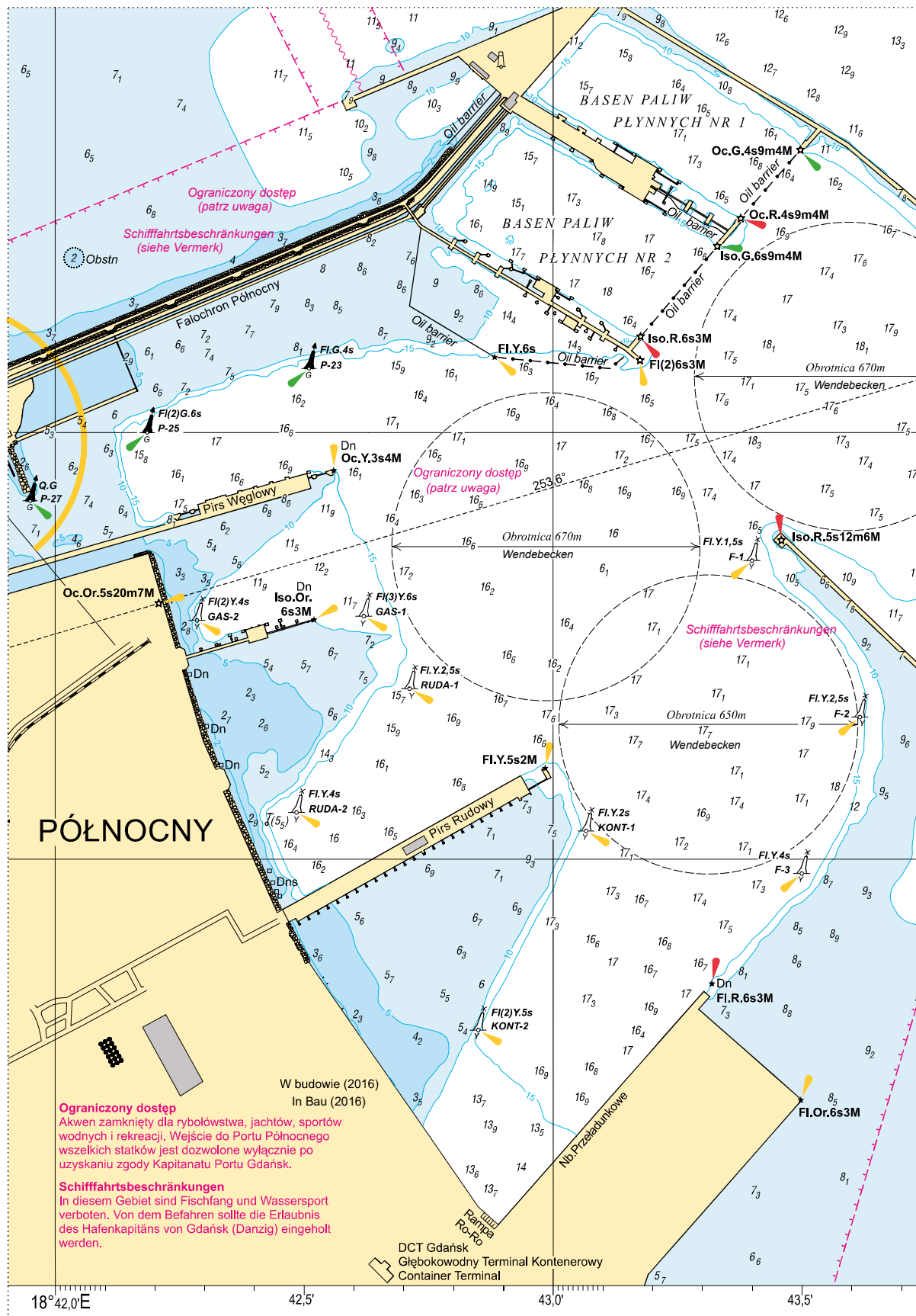


Wklejka nr 11/2016: atlas 3022 ark 15 plan A



Ograniczony dostęp
 Akwen zamknięty dla rybołówstwa, jachtów, sportów wodnych i rekreacji. Wejście do Portu Północnego wszelkich statków jest dozwolone wyłącznie po uzyskaniu zgody Kapitanatu Portu Gdańsk.

Schiffahrtsbeschränkungen
 In diesem Gebiet sind Fischfang und Wassersport verboten. Von dem Befahren sollte die Erlaubnis des Hafenkaptäns von Gdańsk (Danzig) eingeholt werden.

DCT Gdańsk
 Głębokowodny Terminal Kontenerowy
 Container Terminal